

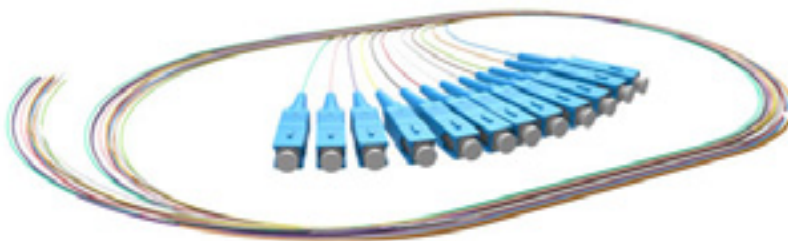
/ZOOM SUR ...

La différence entre Pigtails et Jarretières

La jarretière PLATINE RÉSEAUX OPTIQUES® est composée dd'une ou de deux fibres optiques de longueur variable (le plus communément de 1 ou 2 mètres), protégées par une gaine, et **équipées à chaque extrémité d'un connecteur optique**. Afin de résoudre tous les problèmes de connectivité entre un équipement et un coffret (ou tiroir) optique, les connecteurs ne sont pas toujours les mêmes à chaque extrémité.



Le pigtail PLATINE RÉSEAUX OPTIQUES® est composé d'un brin optique de 900μ (moins protégé qu'une jarretière) et d'un **seul connecteur à une de ses extrémités**. Il ne sert pas à raccorder deux équipements fibres optiques mais plutôt à terminer des liaisons optiques à l'intérieur de tiroirs et coffrets optiques. Le pigtail PLATINE RÉSEAUX OPTIQUES® sera alors **fusionné avec le câble optique principal**.



Pour réaliser ce raccordement, **une soudeuse PLATINE RÉSEAUX OPTIQUES®** est nécessaire. Elle va permettre la fusion des deux coeurs de la fibre afin d'obtenir un alignement parfait. Un raccordement par épissure mécanique est aussi possible.

SOCAMONT Industries propose ses pigtails PLATINE RÉSEAUX OPTIQUES® en différents coloris afin de **faciliter l'identification**.