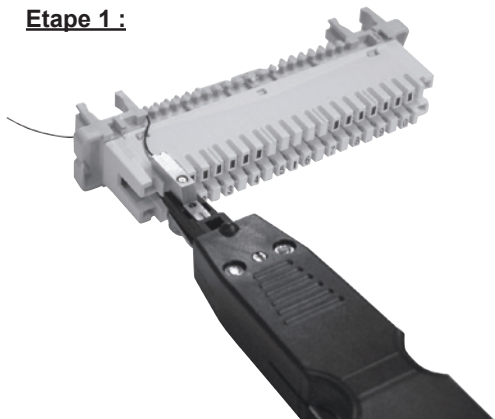


Principe de montage sur réglette KRONE.

Etape 1 :



Enclencher l'outil de connexion dans le contact et enfoncer en exerçant une pression.

Etape 2 :



Mettre les fils dans les contacts. Présenter l'outil de connexion face au contact.

Etape 3 :



Retirer l'outil de connexion du contact. Le fil est coupé. Continuer l'opération autant de fois que nécessaire.

Socamont® solutions

4/4

L'outil de raccordement Platine Réseaux, deux en un.

Cet outil est prévu pour le raccordement des réglettes et des panneaux Platine Réseaux® équipés de contacts Auto Dénudant (CAD).

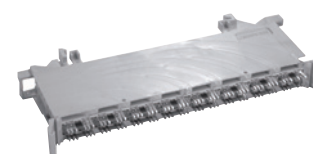


Vue d'ensemble de l'outil de raccordement.



Vue détaillée de l'outil avec ses multiples fonctions

Réglettes compatibles :



Type RCAF et RCP



Type Krone

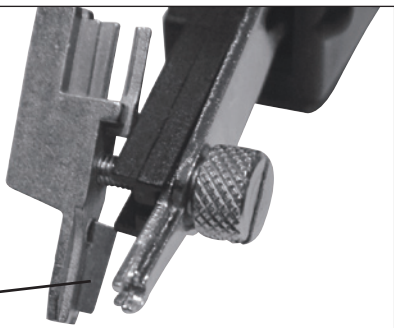
Socamont® solutions

1/4

Passage de l'outils RCAF/RCP à l'outil KRONE :



Attention, à ne pas perdre la lame lors du dévissage.



Etape 1 :



Dévisser la vis moletée.

Etape 2 :



Tourner le bloc en métal.

Etape 3 :

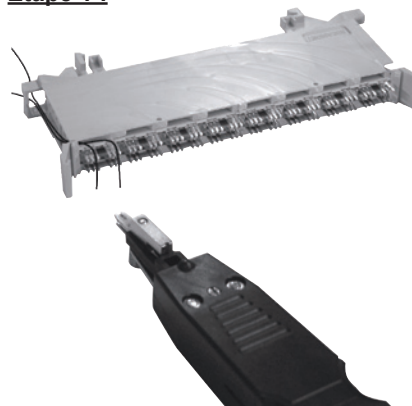


Serrer la vis.

Socamont® solutions

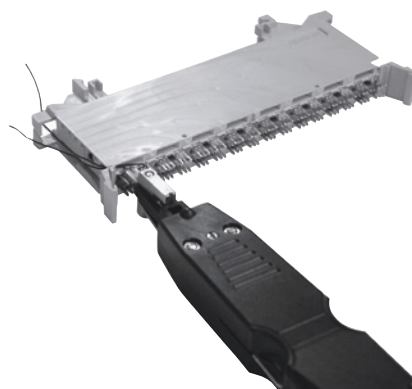
Principe de montage sur réglette RCAF et RCP.

Etape 1 :



Mettre les fils dans les contacts. Présenter l'outil de connexion face au contact.

Etape 2 :



Enclencher l'outil de connexion dans le contact et enfoncer en exerçant une pression.

Etape 3 :



Retirer l'outil de connexion du contact. Le fil est coupé. Continuer l'opération autant de fois que nécessaire.

Socamont® solutions