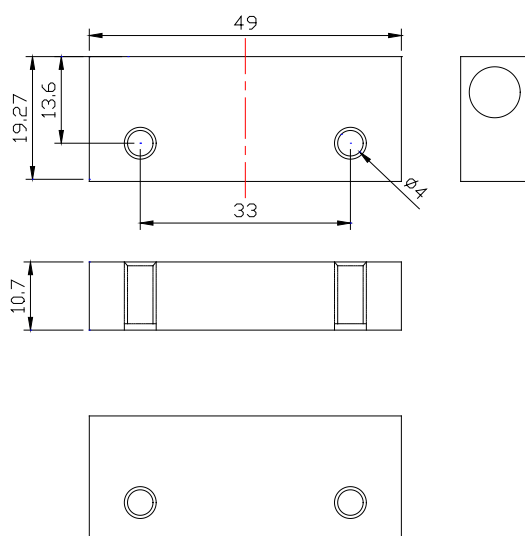




Capteur d'ouverture de porte



Les Capteurs pour le pilotage des PDU

Les capteurs agissent comme les yeux, le nez, ou comme le système nerveux d'une personne qui "sentirait" une chaleur, un choc, une fumée ou tout autre évènement pour lequel les capteurs ont été spécialisés et programmés.

Les capteurs installés, dans les baies serveurs ou les baies de brassage, relèvent les mesures de "l'ambiance" du moment dans la baie.

Une fois relié, sur le port adéquat du bandeau PDU PLATINE RÉSEAU[®], le logiciel du PDU enregistre les mesures provenant des capteurs.

La programmation des mesures, à partir desquelles les alarmes devront être déclenchées, s'effectuera dans le logiciel du bandeau PDU PLATINE RÉSEAU[®].

Dès lors, le bandeau PDU PLATINE RÉSEAU[®] devient intelligent, renseigne le technicien de surveillance des mesures relevées par les capteurs, et déclenche les alarmes en fonction des critères qui lui ont été assignés.

Les capteurs sont vendus séparément des bandeaux PDU.

Capteurs d'ouverture de porte

Ces capteurs se composent de deux pièces, l'une sera placée sur le montant de la porte et l'autre sur la porte elle-même. A l'ouverture de la porte les éléments se séparent déclenchant ainsi l'alarme.

Distance d'action : > 50 ~ 60mm ;
Dimension : 49 * 19,27 * 10,7 mm ;
Diamètre espace de montage : 33mm

Fournis à l'unité.

Référence	Quantité	Compatible	Code remise
71566	1	71560	A280