

GUIDE DE CHOIX

TIROIRS OPTIQUES



COMMENT DÉTERMINER VOTRE BESOIN ?

CHOIX DU MODE

MONOMODE OS1/2

OU

**MULTIMODE
OM3-OM4**

**MULTIMODE
OM5**

CHOIX DE LA TRAVERSÉE

SC

OU

LC

CHOIX DU POLISSAGE

**UPC
55DB
DE PERTE**

OU

**APC
65DB
DE PERTE**

Ultra Physical Contact

Angled Physical Contact
(Monomode seulement)

CHOIX DE LA CONSTRUCTION

SIMPLEX

OU

DUPLEX

NOMBRE DE TRAVERSÉE

8

24

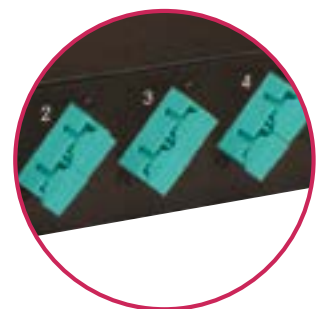
OU

12 (DROITS)

12 (INCLINÉS)



Droits



Inclinés

INFORMATIONS



**Notre atelier peut pré-équiper de pigtaills
votre tiroir optique selon vos spécifications**

**Contactez notre équipe commerciale
pour plus d'information.**

GUIDE DE CHOIX

TIROIRS OPTIQUES



Modes	Connectiques	Couleurs	Types	Nombres de ports	Nombres de fibres	Références
Monomode OS1/2	SC UPC	Bleu	Simplex	24	24	88906
			Duplex	8	16	88912
				12	24	88902
				12 (inclinés)	24	88908
				24	48	88910
	SC APC	Vert	Simplex	24	24	88706
			Duplex	8	16	88712
				12	24	88702
				12 (inclinés)	24	88708
				24	48	88710
	LC UPC	Bleu	Duplex	24	48	88905
			Quad	8	32	88911
				12	48	88901
				12 (inclinés)	48	88907
				24	96	88909
	LC APC	Vert	Duplex	24	48	88705
Quad			8	32	88711	
			12	48	88701	
			12 (inclinés)	48	88707	
			24	96	88709	
Multimode OM3 - OM4	SC UPC	Aqua	Simplex	24	24	88606
			Duplex	8	16	88612
				12	24	88602
				12 (inclinés)	24	88608
				24	48	88610
	LC UPC	Aqua	Duplex	24	48	88605
			Quad	8	32	88611
				12	48	88601
				12 (inclinés)	48	88607
				24	96	88609
Multimode OM5	SC UPC	Aqua	Simplex	24	24	88613
			Duplex	8	16	88614
				12	24	88615
				12 (inclinés)	24	88616
				24	48	88617
	LC UPC	Aqua	Duplex	24	48	88618
			Quad	8	32	88619
				12	48	88620
				12 (inclinés)	48	88621
				24	96	88622
71081	Vis et écrou lot de 50					



**Tous nos tiroirs sont livrés
accompagnés d'un kit de management des fibres.**