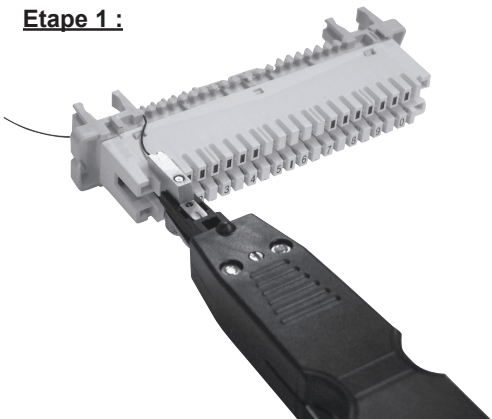


## OUTIL DE CONNEXION CAD

### Principe de montage sur réglette KRONE.

#### Etape 1 :



Enclencher l'outil de connexion dans le contact et enfoncer en exerçant une pression.

#### Etape 2 :



Mettre les fils dans les contacts. Présenter l'outil de connexion face au contact.

#### Etape 3 :



Retirer l'outil de connexion du contact. Le fil est coupé. Continuer l'opération autant de fois que nécessaire.

Socamont® solutions

4/4

## OUTIL DE CONNEXION CAD

### L'outil de raccordement Platine Réseaux, deux en un.

Cet outil est prévu pour le raccordement des réglettes et des panneaux Platine Réseaux® équipés de contacts Auto Dénudant (CAD).

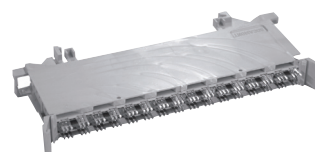


Vue d'ensemble de l'outil de raccordement.

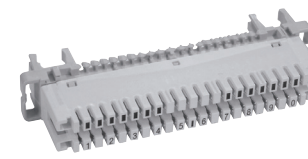


Vue détaillée de l'outil avec ses multiples fonctions

### Réglettes compatibles :



Type RCAF et RCP



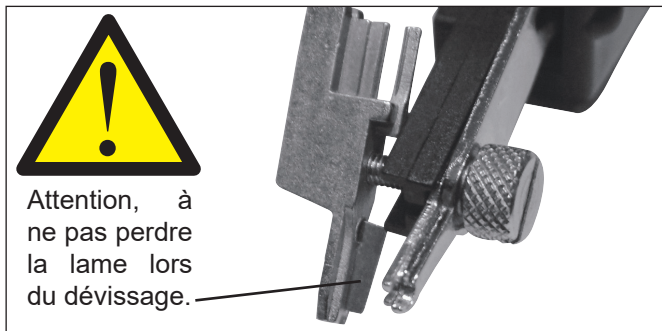
Type Krone

Socamont® solutions

1/4

## OUTIL DE CONNEXION CAD

### Passage de l'outils RCAF/RCP à l'outil KRONE :



#### Etape 1 :



Dévisser la vis moletée.

#### Etape 2 :



Tourner le bloc en métal.

#### Etape 3 :



Serrer la vis.

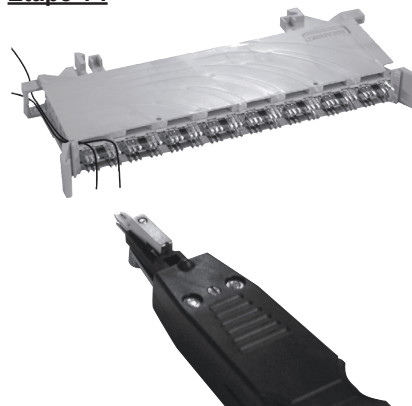
Socamont® solutions

2/4

## OUTIL DE CONNEXION CAD

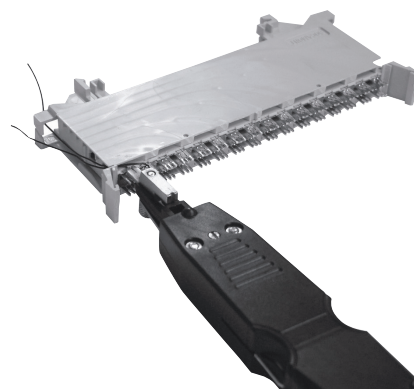
### Principe de montage sur réglette RCAF et RCP.

#### Etape 1 :



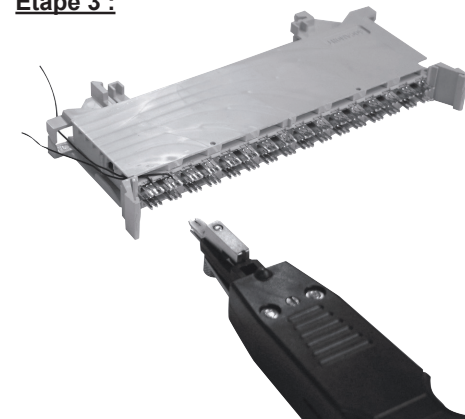
Mettre les fils dans les contacts. Présenter l'outil de connexion face au contact.

#### Etape 2 :



Enclencher l'outil de connexion dans le contact et enfoncer en exerçant une pression.

#### Etape 3 :



Retirer l'outil de connexion du contact. Le fil est coupé. Continuer l'opération autant de fois que nécessaire.

Socamont® solutions

3/4