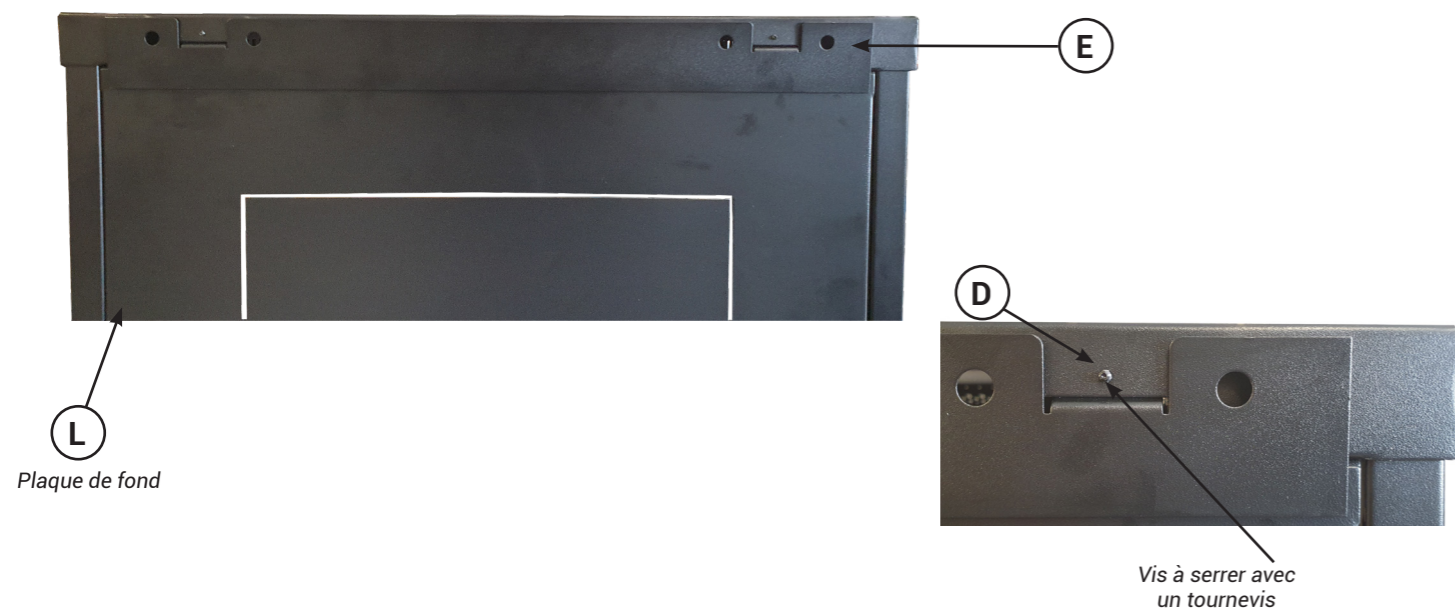


Etape VI

Insérer la réglette de fixation (E) à l'arrière du coffret puis visser de l'intérieur à l'aide des vis (D)x2.



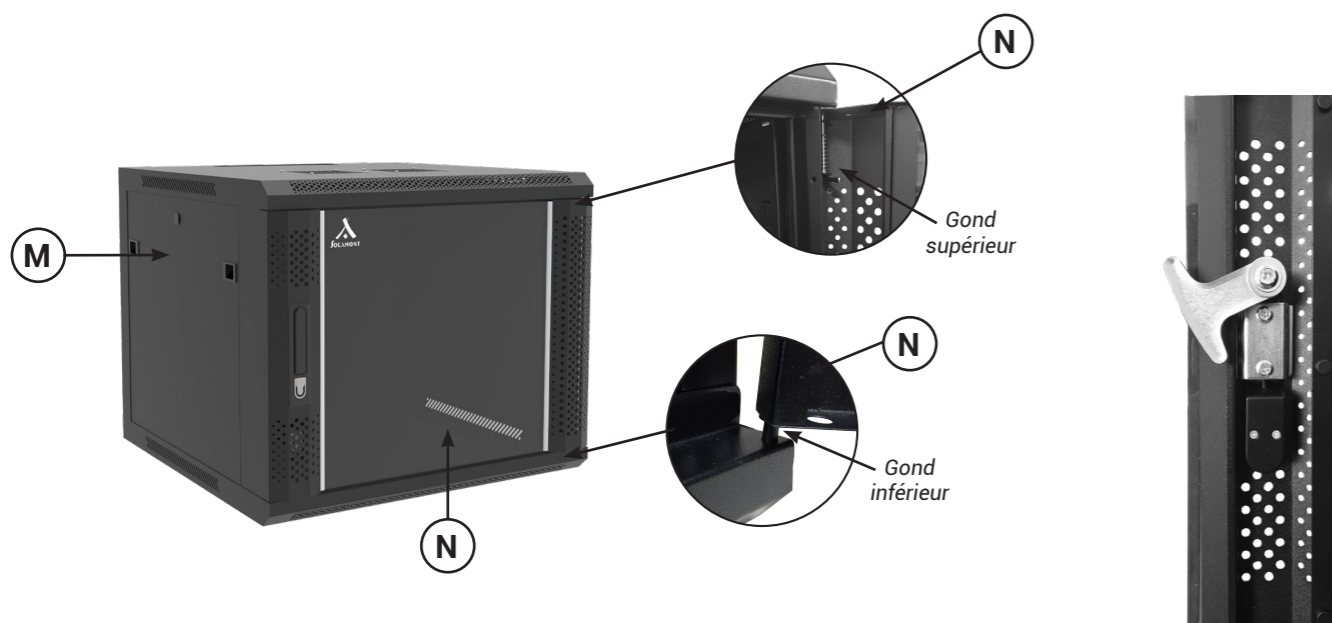
Etape VII

Poser vos panneaux latéraux (M)x2.

Poser la porte avant (N) sur le coffret en commençant par introduire le gond inférieur déjà intégré à la porte. Il n'y a donc pas de danger de le perdre.

Puis introduire le gond supérieur qui doit être bien enfoncé.

Pour finir, serrer les trois vis sur la serrure à l'aide d'un tournevis.

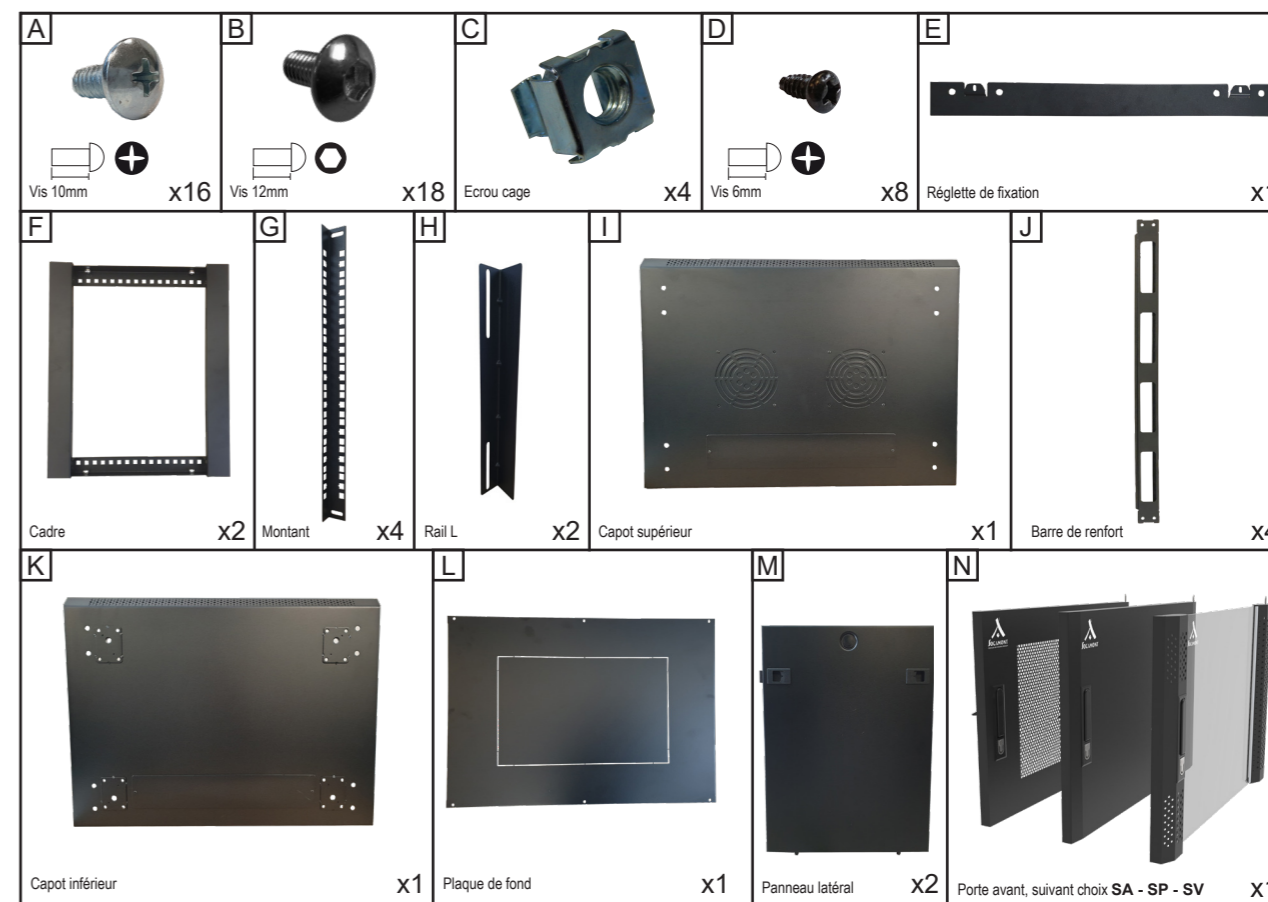


Socamont® solutions

Outils à prévoir :



Contenu des colis :



Hauteur en U	Dimensions (mm)		Référence Structure
	Largeur	Profondeur	
4U	600	450	1464
6U	600	450	1664
	600	600	1666
9U	600	450	1964
	600	600	1966
12U	600	450	11264
	600	600	11266
15U	600	450	11564
	600	600	11566
18U	600	450	11864
	600	600	11866
21U	600	450	12164
	600	600	12166



N Portes avant

SA Porte simple nid d'Abeille avant / arrière

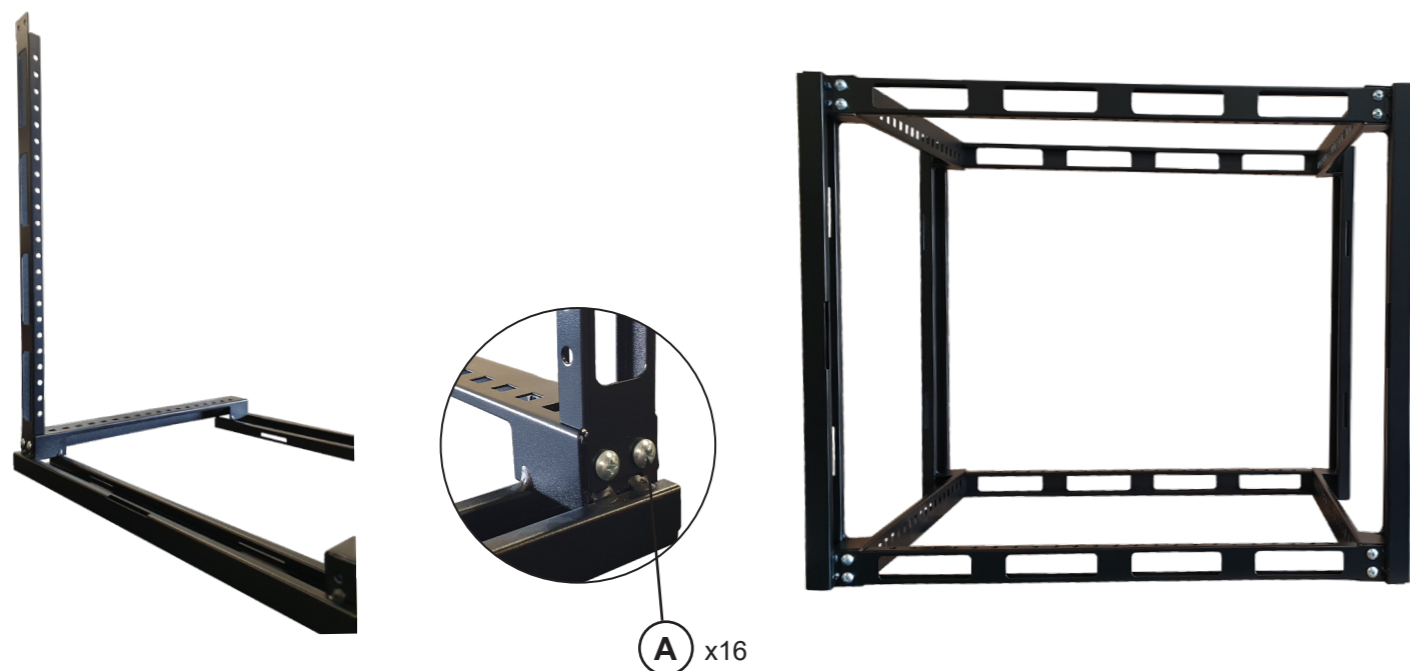
SP Porte simple pleine avant / arrière

SV Porte simple en verre avant / arrière

Socamont® solutions

Etape I

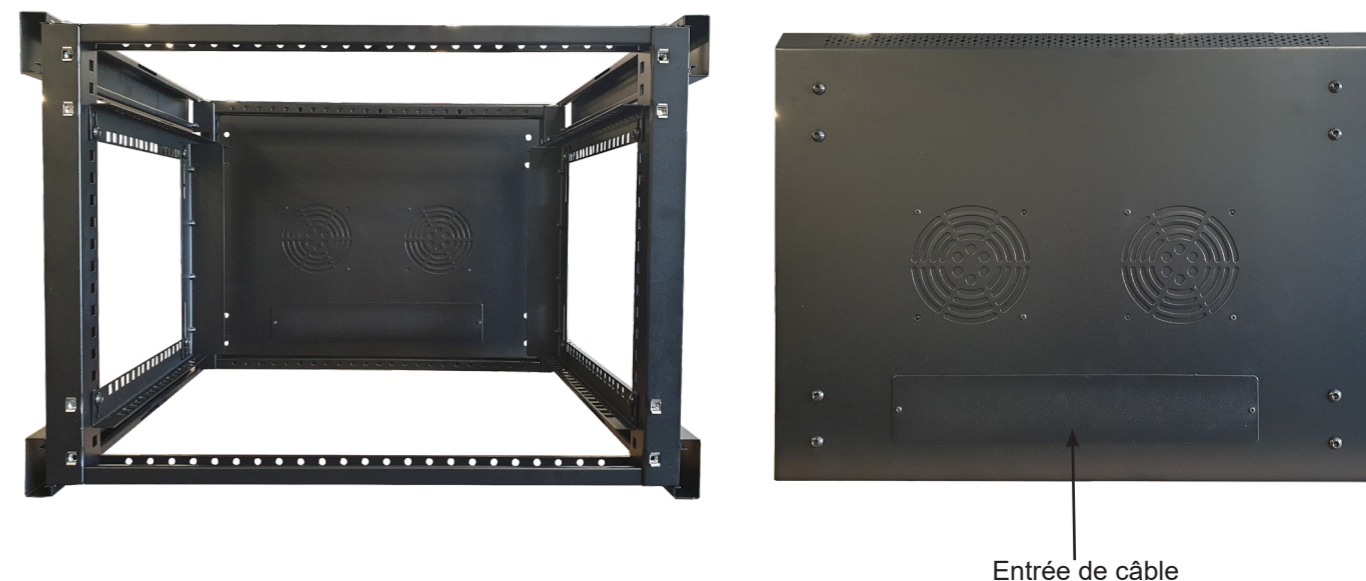
A l'aide des vis (A)x16, monter les barres de renforts (J)x4 trous orientés vers l'intérieur de la baie sur les cadres (F)x2.



(A) x16

Etape III

Placer l'avant du coffret vers soi puis installer le capot supérieur (I) sur les cadres (F). Visser le capot à l'aide des vis (B)x8 et écrous cage (C). L'entrée de câble doit être à l'arrière du capot supérieur (I).



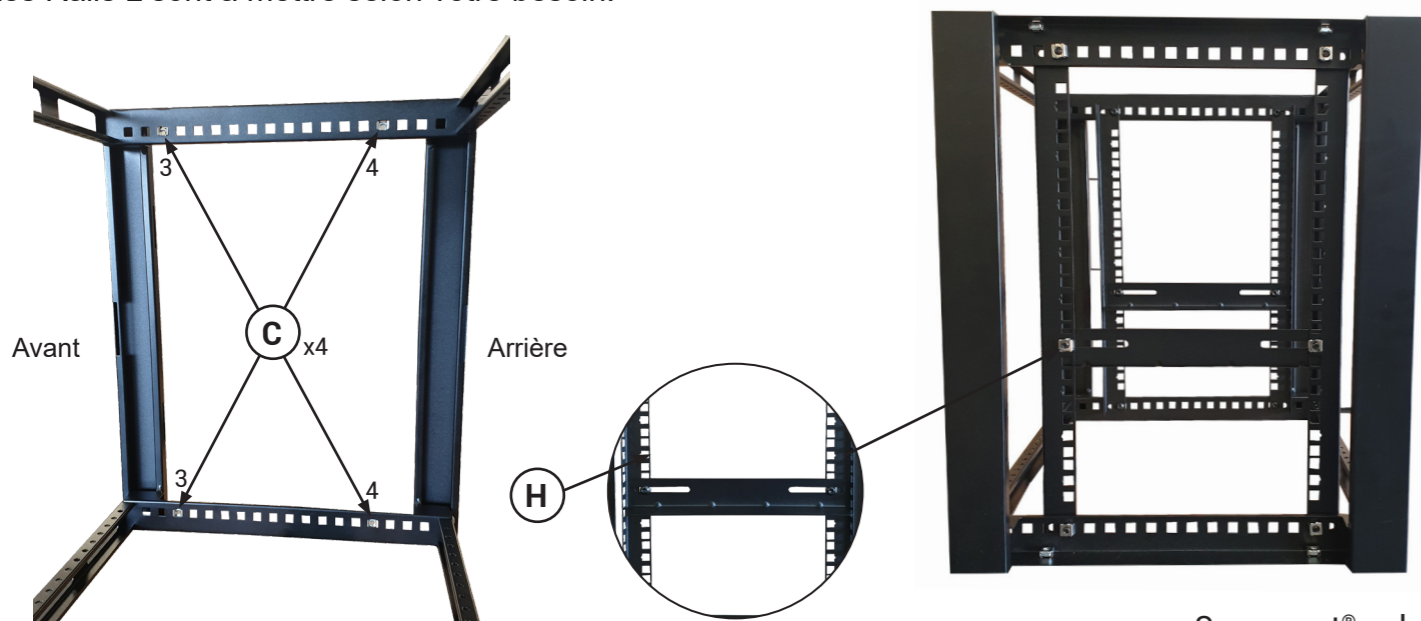
Entrée de câble

Etape II

Clipser les écrous cage (C)x4 sur les cadres en comptant à partir de quatre trous de fixation à l'avant et trois à l'arrière.

Fixer les montants 19" (G)x4 aux écrous cage (C) en tirant vers l'extérieur à l'aide des vis (B)x8 pour obtenir une dimension standard et permettre de placer vos Rails L (H)x2 avec les vis (B)x4.

Les Rails L sont à mettre selon votre besoin.

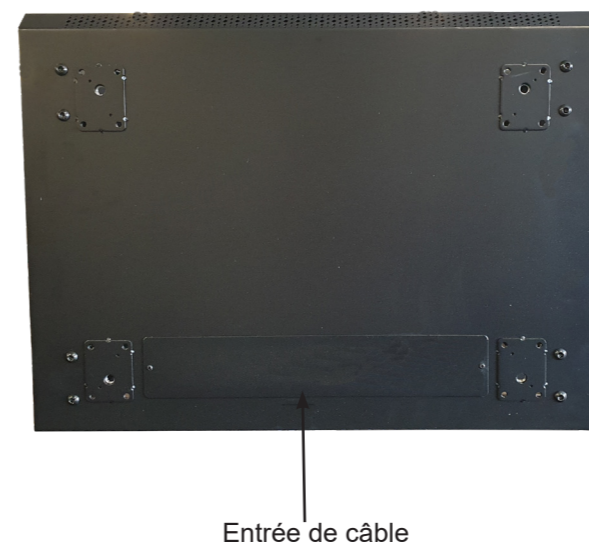


2/4

Socamont® solutions

Etape IV

Installer le capot inférieur (K) sur les cadres (F). Visser le capot (K) à l'aide des vis (B)x8 et écrous (C)x4 pour la face avant supérieure.

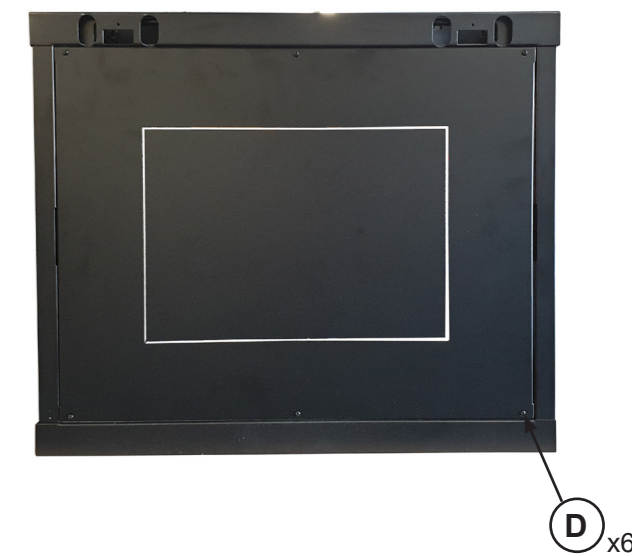


Entrée de câble

3/4

Etape V

Une fois le coffret remis dans sa position initiale, fixer la plaque de fond (L) à l'aide des vis (D)x6 en plaçant la masse orientée vers le bas.



(D) x6

Socamont® solutions