



Cables et Onduleurs compatibles Mitel

2023-2024

connexion immédiate

Bienvenue dans votre nouveau catalogue "Les Essentiels" Socamont !

Des baies et coffrets informatiques aux onduleurs, en passant par le câblage cuivre et optique, nous espérons qu'il sera votre guide au quotidien pour choisir rapidement et efficacement les produits les plus adaptés pour vos chantiers de courant faible.

Découvrez notre sélection et prenez le contrôle de votre connectivité dès maintenant !

L'équipe SOCAMONT



Nos engagements

A vos côtés, pour vous aider à réussir

Un fabricant fiable sur toute la ligne

Un service client disponible et engagé

Le bon produit, au bon prix

Chiffres clés

8 000 Clients

5 000m² de stock

550m² d'atelier de fabrication et d'assemblage

4 000 baies en stock

400 000 m de câbles disponibles



À vos côtés pour vous aider à réussir !



**" Depuis 1974,
Socamont
est fabricant
de solutions
réseaux "**

Baies et coffrets

brassage & serveur

La profondeur de la gamme va vous surprendre.

Son rapport qualité prix aussi.

Profitez de l'expertise Socamont.



P. 4-13

Solutions cuivre



P. 14-18

Solutions optiques



P. 19-21

Onduleurs



P. 22-23

Réactivité
commerciale

Fiabilité

qualité produit

livraison rapide

stocks dispos

Adaptabilité

Solidarité



CORDONS ET ONDULEURS POUR GATEWAY MITEL 5000 GATEWAY MITEL 5000 COMPACT , MITEL EX ,GX,AG4172 ET AG4124

Mitel 5000 compact



Mitel EX

Le modèle EX dispose de 8 slots permettant d'accueillir les cartes FXS 4 ports RJ11.

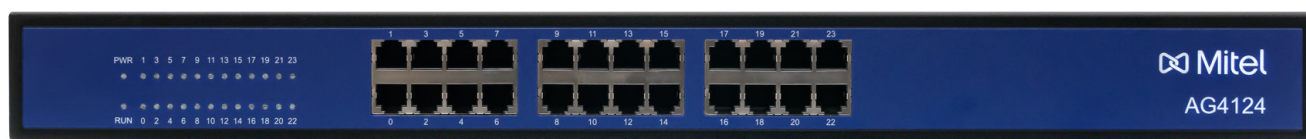


Mitel GX

Le modèle GX dispose de 24 ports RJ11 pour postes analogiques.



Mitel AG4124



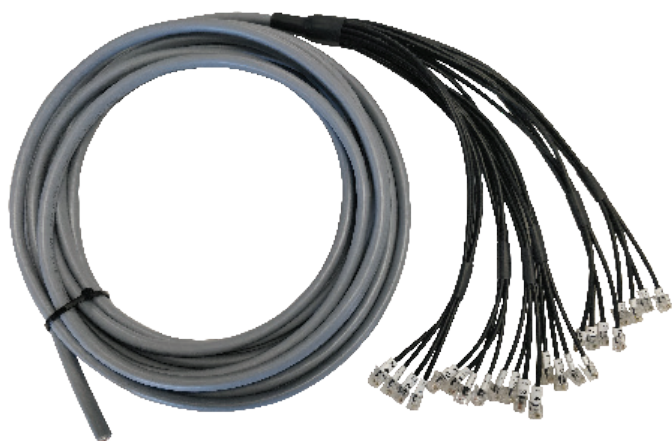
Mitel AG4172



Socamont vous propose donc plusieurs solutions de cordons pour la réalisation de vos installations avec Gateway Compact ,EX et GX.

CORDONS PIEUVRE SYT POUR MITEL EX/GX 16 RJ11 CA

Ces cordons permettent de connecter la gateway EX/GX vers un répartiteur de type réglette RCAF ,RCP etc. Le cordon est équipé de 16 RJ11 à une extrémité, l'autre extrémité est libre et devra être connectée au répartiteur existant.



La pieuvre 16 RJ11 est préparée par paquets de 4 RJ11 pour faciliter la connexion sur les cartes FX 4 RJ.

4 paquets de 4 RJ11 pour le 16 RJ11
Numérotation de 1 à 16.

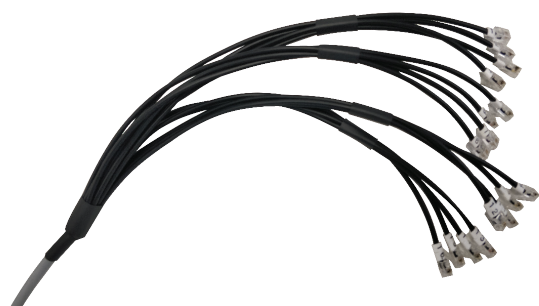
6 paquets de 4 RJ11 pour le 24 RJ11
Numérotation de 1 à 24.

CORDONS PIEUVRE SYT POUR MITEL EX/GX 16 RJ11 VERS 16 RJ45

Ces cordons permettent de connecter la gateway EX/GX vers le réseau informatique banalisé en RJ45. Le cordon est équipé de 16 RJ11 à une extrémité, l'autre extrémité est équipée de 16 RJ45.

extrémité A : x16 RJ11

extrémité B : x16 RJ45

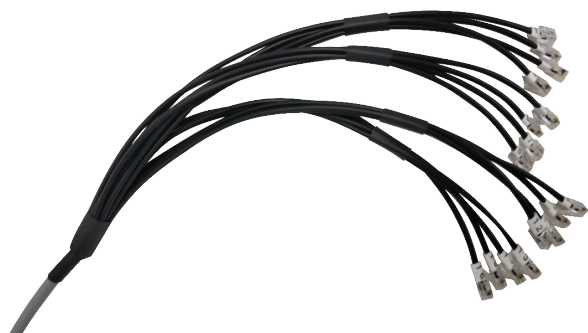




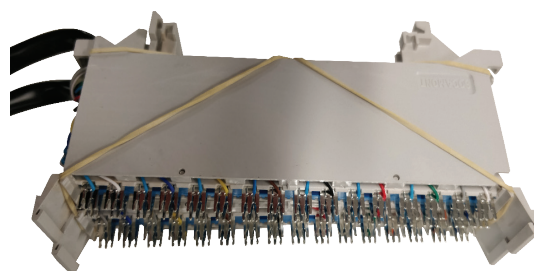
PIEUVRE SYT POUR MITEL EX/GX 16 RJ11 VERS 2 REGLETTES RCAF

Ces cordons permettent de connecter la gateway EX/GX vers un répartiteur de type réglette RCAF. Le cordon est équipé de 16 RJ11 à une extrémité, l'autre extrémité est câblée sur 2 réglettes de type RCAF prêtes à être insérées sur le répartiteur.

extrémité A : x16 RJ11

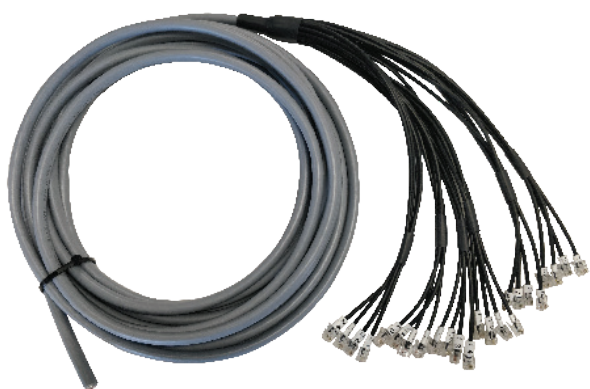


extrémité B : x2 Réglettes RCAF



PIEUVRE SYT POUR MITEL EX/GX 24 RJ11 CA

Ces cordons permettent de connecter la gateway EX/GX vers un répartiteur de type réglette RCAF ,RCP etc. Le cordon est équipé de 24 RJ11 à une extrémité, l'autre extrémité est libre et devra être connectée au répartiteur existant.



La pieuvre 24 RJ11 est préparée par paquets de 4 RJ11 pour faciliter la connexion sur les cartes FX 4 RJ.

6 paquets de 4 RJ11 pour le 24 RJ11
Numérotation de 1 à 24.

PIEVRE SYT POUR MITEL EX/GX 24 RJ11 VERS 24 RJ45

Ces cordons permettent de connecter la gateway EX/GX vers le réseau informatique banalisé en RJ45. Le cordon est équipé de 24 RJ11 à une extrémité, l'autre extrémité est équipée de 24 RJ45.

extrémité A : x16 RJ11



extrémité B : x24 RJ45



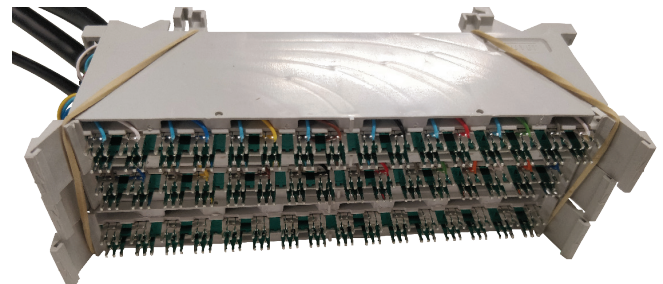
PIEVRE SYT POUR MITEL EX/GX 24 RJ11 VERS 3 REGLETTES RCAF

Ces cordons permettent de connecter la gateway EX/GX vers un répartiteur de type réglette RCAF. Le cordon est équipé de 24 RJ11 à une extrémité, l'autre extrémité est câblée sur 3 réglettes de type RCAF prêtes à être insérées sur le répartiteur.

extrémité A : x16 RJ11



extrémité B : x3 Réglettes RCAF



**PIEUVRE SYT POUR MITEL EX/GX 32 RJ11 VERS DIN96PTS MALE**

Ces cordons permettent de connecter la gateway EX/GX vers un cordon existant de type 6500 ou 6550 déjà existant. L'ancien cordon du 6550 (cordon HG3754 LAE, LAJ) est débranché du 6550 et directement branché sur ce nouveau cordon à la Gateway EX/GX.

Ce cordon permet de migrer un ancien système vers un nouveau en un temps très court. Certains de nos clients ont même baptisés ce cordon: "le cordon magique".

extémité A : x32 RJ11



extémité B : x1 connecteur DIN96PTS MALE



6 paquets numérotés de 1 à 24 pour la Gateway N°1+2
 2 paquets numérotés de 1 à 8 pour la Gateway N°1+2
 4 paquets numérotés de 9 à 24 pour la Gateway N°2+3
 4 paquets numérotés de 1 à 16 pour la Gateway N°2+3
 2 paquets numérotés de 17 à 24 pour la Gateway N°3+4
 2 paquets numérotés de 1 à 24 pour la Gateway N°3+4

1 connecteur DIN96PTS câblé en 32 paires selon cordon
 HG3754 LAE, LAJ

PIEUVRE SYT POUR MITEL AG4124 OU AG4172 1 RJ21 VERS CA

Ces cordons permettent de connecter la gateway AG4124 ou AG4172 vers un répartiteur de type réglette RCAF, RCP etc... Le cordon est équipé d'un RJ21 à une extrémité, l'autre extrémité est libre et devra être connectée au répartiteur existant.

extémité A : x1 RJ21



extémité B : CA



PIEUVRE SYT POUR MITEL AG4124 OU AG4172 1 RJ21 VERS 24 RJ45

Ces cordons permettent de connecter la gateway AG4124 ou AG4172 vers un répartiteur de type réglette RCAF ,RCP etc. Le cordon est équipé d'un RJ21 à une extrémité, l'autre extrémité est équipée de 24 RJ45.

extrémité A : x1 RJ21



extrémité B : x24 RJ45



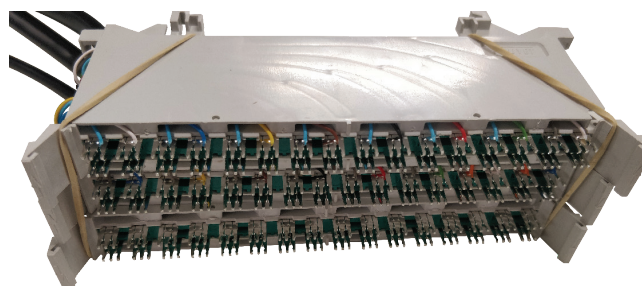
PIEUVRE SYT POUR MITEL AG4124 OU AG4172 1 RJ21 VERS 24 RJ45

Ces cordons permettent de connecter la gateway AG4124 ou AG4172 vers le réseau informatique banalisé en RJ45 . Le cordon est équipé d'un RJ21 à une extrémité, l'autre extrémité est cablée sur 3 réglettes de type RCAF prêtes à être insérées sur le répartiteur.

extrémité A : x1 RJ21



extrémité B : x3 Réglettes RCAF





Référence	Désignation des cordons SOCAMONT pour Gateway Mitel
65030	PIEUVRE SYT POUR MITEL EX/GX 16 RJ11 CA 3M
65032	PIEUVRE SYT POUR MITEL EX/GX 16 RJ11 CA 5M
65034	PIEUVRE SYT POUR MITEL EX/GX 16 RJ11 CA 10M
65036	PIEUVRE SYT POUR MITEL EX/GX 16 RJ11 CA 15M
65038	PIEUVRE SYT POUR MITEL EX/GX 16 RJ11 CA 20M
65040	PIEUVRE SYT POUR MITEL EX/GX 16 RJ11 vers 16 RJ45 3M
65042	PIEUVRE SYT POUR MITEL EX/GX 16 RJ11 vers 16 RJ45 5M
65044	PIEUVRE SYT POUR MITEL EX/GX 16 RJ11 vers 16 RJ45 10M
65046	PIEUVRE SYT POUR MITEL EX/GX 16 RJ11 vers 16 RJ45 15M
65048	PIEUVRE SYT POUR MITEL EX/GX 16 RJ11 vers 16 RJ45 20M
65050	PIEUVRE SYT POUR MITEL EX/GX 16 RJ11 vers 2 REGLETTES RCAF 3M
65052	PIEUVRE SYT POUR MITEL EX/GX 16 RJ11 vers 2 REGLETTES RCAF 5M
65054	PIEUVRE SYT POUR MITEL EX/GX 16 RJ11 vers 2 REGLETTES RCAF 10M
65056	PIEUVRE SYT POUR MITEL EX/GX 16 RJ11 vers 2 REGLETTES RCAF 15M
65058	PIEUVRE SYT POUR MITEL EX/GX 16 RJ11 vers 2 REGLETTES RCAF 20M
65060	PIEUVRE SYT POUR MITEL EX/GX 24 RJ11 CA 3M
65062	PIEUVRE SYT POUR MITEL EX/GX 24 RJ11 CA 5M
65064	PIEUVRE SYT POUR MITEL EX/GX 24 RJ11 CA 10M
65066	PIEUVRE SYT POUR MITEL EX/GX 24 RJ11 CA 15M
65068	PIEUVRE SYT POUR MITEL EX/GX 24 RJ11 CA 20M
65070	PIEUVRE SYT POUR MITEL EX/GX 24 RJ11 vers 24 RJ45 3M
65072	PIEUVRE SYT POUR MITEL EX/GX 24 RJ11 vers 24 RJ45 5M
65074	PIEUVRE SYT POUR MITEL EX/GX 24 RJ11 vers 24 RJ45 10M
65076	PIEUVRE SYT POUR MITEL EX/GX 24 RJ11 vers 24 RJ45 15M
65078	PIEUVRE SYT POUR MITEL EX/GX 24 RJ11 vers 24 RJ45 20M
65080	PIEUVRE SYT POUR MITEL EX/GX 24 RJ11 vers 3 REGLETTES RCAF 3M
65082	PIEUVRE SYT POUR MITEL EX/GX 24 RJ11 vers 3 REGLETTES RCAF 5M
65084	PIEUVRE SYT POUR MITEL EX/GX 24 RJ11 vers 3 REGLETTES RCAF 10M
65086	PIEUVRE SYT POUR MITEL EX/GX 24 RJ11 vers 3 REGLETTES RCAF 15M
65088	PIEUVRE SYT POUR MITEL EX/GX 24 RJ11 vers 3 REGLETTES RCAF 20M
65090	PIEUVRE SYT POUR MITEL EX/GX 32 RJ11 vers DIN96PTS MALE 3M
65092	PIEUVRE SYT POUR MITEL EX/GX 32 RJ11 vers DIN96PTS MALE 5M
65094	PIEUVRE SYT POUR MITEL EX/GX 32 RJ11 vers DIN96PTS MALE 10M
65096	PIEUVRE SYT POUR MITEL EX/GX 32 RJ11 vers DIN96PTS MALE 15M
65098	PIEUVRE SYT POUR MITEL EX/GX 32 RJ11 vers DIN32PTS MALE 20M
65109	P 3M
65110	PIEUVRE SYT POUR MITEL AG4124 ou AG4172 1 RJ21 CA 5M
65111	PIEUVRE SYT POUR MITEL AG4124 ou AG4172 1 RJ21 CA 10M
65112	PIEUVRE SYT POUR MITEL AG4124 ou AG4172 1 RJ21 CA 15M
65113	PIEUVRE SYT POUR MITEL AG4124 ou AG4172 1 RJ21 CA 20M
65114	PIEUVRE SYT POUR MITEL AG4124 ou AG4172 1 RJ21 vers 24 RJ45 3M
65115	PIEUVRE SYT POUR MITEL AG4124 ou AG4172 1 RJ21 vers 24 RJ45 5M
65116	PIEUVRE SYT POUR MITEL AG4124 ou AG4172 1 RJ21 vers 24 RJ45 10M
65117	PIEUVRE SYT POUR MITEL AG4124 ou AG4172 1 RJ21 vers 24 RJ45 15M
65118	PIEUVRE SYT POUR MITEL AG4124 ou AG4172 1 RJ21 vers 24 RJ45 20M
65119	PIEUVRE SYT POUR MITEL AG4124 ou AG4172 1 RJ21 vers 3 REGLETTES RCAF 3M
65120	PIEUVRE SYT POUR MITEL AG4124 ou AG4172 1 RJ21 vers 3 REGLETTES RCAF 5M
65121	PIEUVRE SYT POUR MITEL AG4124 ou AG4172 1 RJ21 vers 3 REGLETTES RCAF 10M
65122	PIEUVRE SYT POUR MITEL AG4124 ou AG4172 1 RJ21 vers 3 REGLETTES RCAF 15M
65123	PIEUVRE SYT POUR MITEL AG4124 ou AG4172 1 RJ21 vers 3 REGLETTES RCAF 20M

ONDULEURS DE SAUVEGARDE POUR MITEL 5000 COMPACT , MITEL EX ET MITEL GX

ONDULEURS LINE INTERACTIVE RACK (19").

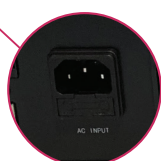
Les + produit

- Idéal pour la protection de vos petits équipements informatiques dans votre **baie** ou coffret (**PC, Switch, Routeur...**)
- Rapport Qualité-Prix optimal.
- Silencieux
- Rackable 19"
- Faible profondeur, installation possible dans un coffret de 450mm de profondeur.

Line Interactive
600, 1200, 1500 & 2000 VA



Connectique
réseaux et Port USB pour l'utilisation du logiciel de gestion. (cordon usb inclus)



Prise d'alimentation secteur
C14.



4 Prises sortie
C13.



Ecran LCD.



Poignées frontales pour une installation et une maintenance facilitées.

Références	Puissances Consommées (Volt Ampère)	Puissances Utilisables (Watt)
30018	600VA	360W
30020	1200VA	720W
30021	1500VA	900W
30022	2000VA	1200W
INCLUS Cordon d'alim. Schuko-C14, Oreilles de fixation fixes, Cordon USB		

Références	Accessoires Optionnels
3722	Multiprises 3 prises FR avec 1 prise Mâle C14 - 1,5m
71081	Vis et écrou avec rondelle lot de 50
3584	Cordons d'alim. Mâle C14 à Femelle C13 10A - 60cm
3009	Cordons d'alim. Mâle C14 à Femelle C13 10A - 1,80m
3030	Cordons d'alim. Mâle C14 à Femelle C13 10A - 3m
3892	Cordon d'alim. Schuko - C13 - 0.6m
1396	Cordon d'alim. Schuko - C13 - 1,8m
1397	Cordon d'alim. Schuko - C13 - 3m
1398	Cordon d'alim. Schuko - C13 - 5
5077	Fiche secteur C13, C13 femelle



ONDULEURS ONLINE DOUBLE CONVERSION RACK/TOUR (19").

Les + produit

- Incontournable pour les applications stratégiques et les systèmes à risques (**Serveurs, Stations de travail, Datacenters...**). Préconisé sur des sites perturbés.
- Technologie Double Conversion haut de gamme pour prolonger la durée de vie de vos systèmes.
- Haute performance énergétique.
- Extensions batteries pour augmenter l'autonomie (Max.9).
- * **Mise en parallèle possible pour augmenter la charge secourue ou obtenir une redondance N+1** (uniquement sur la version 6KVA-30015, Max.4).
- Design Rack/Tour.



Format Tour et Format Rack
avec les pieds et oreilles de fixation inclus

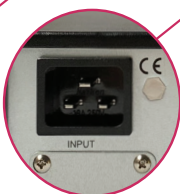
Accès face avant
pour une maintenance facilitée
(remplacement des batteries à chaud)



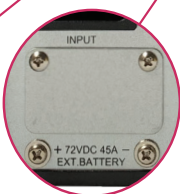
Ecran LCD
Pivotant



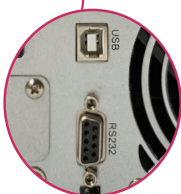
Prises sortie
4xC13, 8xC13
ou Bornier



Prise d'alimentation secteur
C14, C20 ou Bornier



Connexion des Extensions Rack Batteries
Pour augmenter l'autonomie, (le temps de sauvegarde).



Connectique
Port série RS232 et Port USB pour l'utilisation du logiciel de gestion (cordon usb inclus)



Connecteur EPO (Emergency Power Off)
permet de connecter un bouton d'arrêt d'urgence accessible.



Slot Multifonctions
pour cartes SNMP.

SPÉCIFICATIONS TECHNIQUES ONDULEURS ONLINE DOUBLE CONVERSION.

Modèle	30003	30004	30005	30006	30015
Puissance	1kVA/900W	2kVA/1800W		3kVA/2700W	6kVA/5700W
Technologie	OnLine Double Conversion - OLDC				
Mise en parallèle possible pour augmenter la charge secourue	NON	NON		NON	OUI (MAx.4)

ENTRÉE

Tension d'entrée	Monophasée + terre.				
Tension nominale	208 Vac / 220 Vac / 230 Vac / 240 Vac				
Fréquence	50/60Hz +/- 5Hz (détection auto).				
Facteur de puissance	>0,99 en pleine charge.				
Plage de tension BYPASS	208 Vac / 220 Vac / 230 Vac / 240 Vac (+/-10%)				
Type de prises en entrée	C14	C20		Bornier	

SORTIE

Système de sortie	Monophasé + terre.				
Tension nominale	208 Vac / 220 Vac / 230 Vac / 240 Vac				
Facteur de puissance	0,9			0,95	
Régulation Tension	+/- 1%				
Fréquence mode normal	45 - 55 Hz ou 55-65Hz (Gamme de synchronisation)				
Fréquence mode batteries	50/60 Hz +/- 0,1Hz				
Capacité de surcharge de l'onduleur	105 À 125% pendant 1min, 126 À 150% pendant 30s, > 150% pendant 300ms			105 À 110% pendant 10min, 111 À 125% pendant 1min, 126 À 150% pendant 30s	
Temps de transfert	0ms (du mode normal au mode batteries). 0ms (du mode normal au mode BYPASS).				
Facteur de crête	3 : 1				
Type de prises en sortie	C13 x4	C13 x8		Bornier	

BATTERIES

Type de batteries	VRLA (Valve Regulated Lead Acid /Valve régulée plomb-acide)				
Tension des batteries	24VDC	48VDC	72VDC	72VDC	192VDC
Capacité et quantité de batteries	2x12V/9Ah	4x12V/9Ah	6x12V/7Ah	6x12V/9Ah	Voir Rack batteries
Courant de charge	2A pour batteries internes.				
Autonomie à 50% de charge*	00:10:30	00:10:30	00:12:03	00:10:30	Selon le nombre de racks batteries (30050)
Autonomie à 70% de charge*	00:06:47	00:06:47	00:07:48	00:06:47	
Autonomie à 100% de charge*	00:04:28	00:04:28	00:04:55	00:04:28	
Temps de charge de la batterie	Standard : 90% des capacités de la batterie en 3 heures, Dépend de la capacité des batteries externes.				

* Données théoriques pouvant varier selon les conditions d'utilisation.



Pensez à installer vos gateways avec un onduleur sinon les micro coupures ou les coupures secteur donneront fin à vos communications !

Ci-dessous tableau avec les références onduleurs et les autonomies en fonction du nombre de gateway :

Reference onduleur	Nombre d'extension rack batterie (30047)	Nombre de Mitel5000 compact	Consommation Compact en en Watts	Temps de sauvegarde
30018	0	1	40	0H40MN
30020	0	1	40	1H30MN
30021	0	1	40	1H45MN
30022	0	1	40	2H20MN
30003	0	1	40	4H00MN
30003	1	1	40	24H00MN

Reference onduleur	Nombre d'extension rack batterie (30047)	Nombre de Mitel EX	Consommation EX en en Watts	Temps de sauvegarde
30018	0	1	74	0H15MN
30020	0	1	74	0H45MN
30021	0	1	74	0H50MN
30022	0	1	74	1H00MN
30003	0	1	74	1H45MN
30003	1	1	74	10H45MN

Reference onduleur	Nombre d'extension rack batterie (30047)	Nombre de Mitel CX	Consommation CX en en Watts	Temps de sauvegarde
30022	0	1	39	2H25MN
30022	0	2	78	1H00MN
30003	0	1	39	4H00MN
30003	0	2	78	1H40MN
30003	0	3	117	1H00MN
30003	0	4	156	0H40MN
30003	0	5	195	0H30MN
30003	1	1	39	25H00MN
30003	1	2	78	10H10MN
30003	1	3	117	06H00MN
30003	1	4	156	04H10MN
30003	1	5	195	03H00MN
30003	1	6	234	02H25MN
30003	1	7	273	02H00MN
30003	1	8	312	01H40MN
30003	1	9	351	01H25MN
30003	1	10	390	01H15MN

Reference onduleur Désignation des Onduleurs SOCAMONT pour Gateway Mitel 5000 Compact, EX et GX

30018	ONDULEUR LINE INTERACTIVE 19' 2U 600VA /360W 1xBAT 12V/7AH LED NEW
30020	ONDULEUR LINE INTERACTIVE 19' 3U 1200VA /720W 2xBAT 12V/7AH LED NEW
30021	ONDULEUR LINE INTERACTIVE 19' 3U 1500VA /900W 2xBAT 12V/8AH LED NEW
30022	ONDULEUR LINE INTERACTIVE 19' 3U 2000VA /1200W 2xBAT 12V/9AH LED NEW
30003	ONDULEUR ONLINE 19' RACK-TOUR PROF 318MM 2U 1KVA/900W 2xBAT 12V/9AH
30003	RACK BATTERIES 19' PROF 338MM 2U 6xBAT 12V/9AH 24VDC POUR 30003

Pour tous renseignements complémentaires contactez le service commercial.

EMAIL : socamont@socamont.com

TÉLÉPHONE : 02 43 01 01 17



Contact

Socamont Industries

ZI des Touches,
9, Rue des Frères Lumière
53000 LAVAL

socamont@socamont.com

02 43 01 01 17



www.socamont.com