

LES TIROIRS OPTIQUES (FACE AVANT)

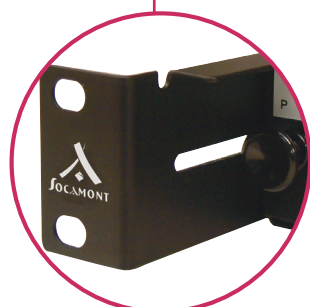
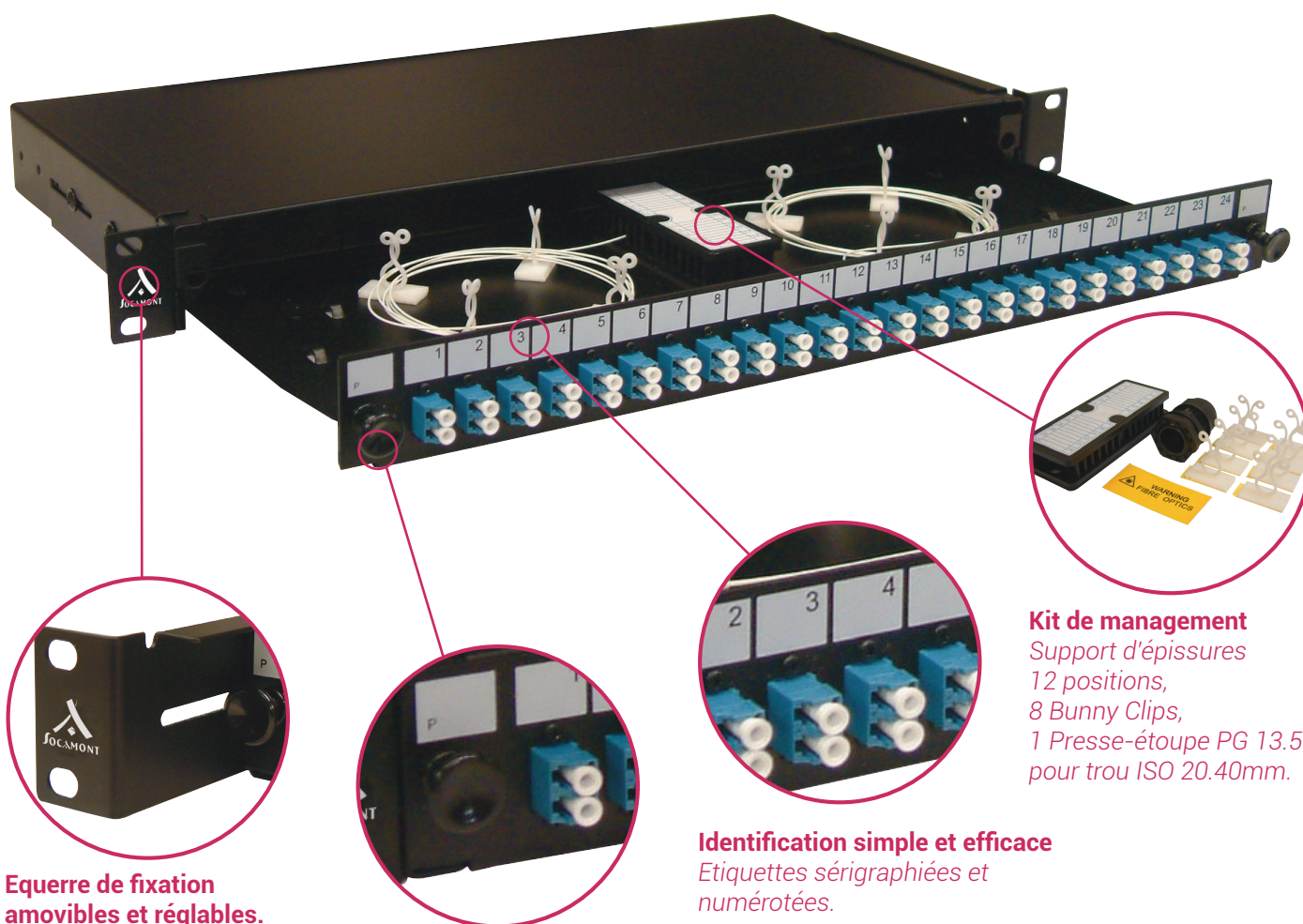
La gamme des tiroirs optiques a été spécialement développée par SOCAMONT pour répondre à 4 impératifs :

- Une qualité technique supérieure,
- une mise en œuvre pratique, rapide et de qualité,
- une très belle finition,
- et au meilleur prix !

Les **tiroirs coulissants** permettent de **brasser** et de **stocker les fibres et les épissures** dans les baies ou les coffrets informatiques. Les connexions sont protégées de la poussière et deviennent plus facilement manageables.

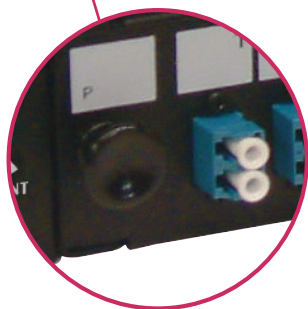
Ce type de tiroir permet de répondre aux principales exigences du marché et de réaliser l'installation dans d'excellentes conditions de travail.

VOIR RÉFÉRENCES PAGE 3



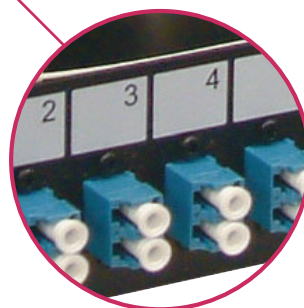
Equerre de fixation amovibles et réglables.

Possibilité de placer la face avant du brassage en retrait des montants du Rack 19".



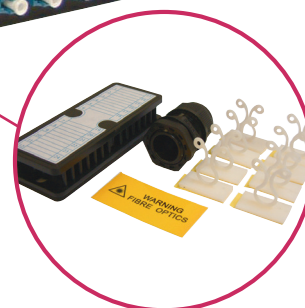
Verrouillage et déverrouillage

Clips de type PUSH-PULL simples d'utilisation.



Identification simple et efficace

Etiquettes sérigraphiées et numérotées.



Kit de management

Support d'épissures
12 positions,
8 Bunny Clips,
1 Presse-étoupe PG 13.5
pour trou ISO 20.40mm.

LES TIROIRS OPTIQUES (FACE ARRIÈRE)



4 trous ISO, avec ouverture sur le haut
pour le passage des fibres et des trunks.

Caractéristiques

- Poids du tiroir complet à vide : 2,5 kilos.
- Face avant démontable et fixée au tiroir avec 3 vis cruciformes.
- Peinture poudrée noire satinée RoHS.

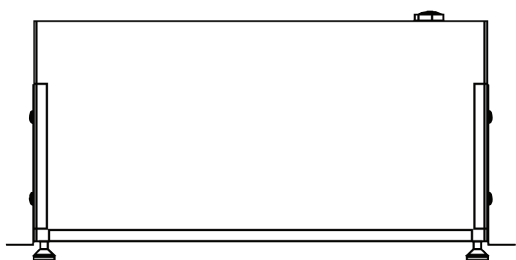
Plaque prédécoupée

Le fond arrière du tiroir dispose d'une plaque prédécoupée d'une longueur de 243mm sur toute la hauteur du U, permettant d'ouvrir le tiroir pour des volumes de trunks qui dépasseraient la capacité prévue avec les 4 trous.

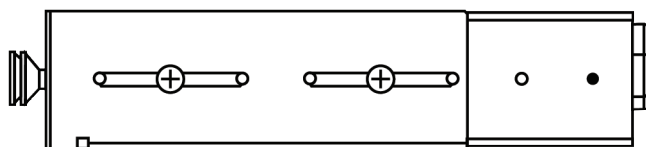
Presse étoupe

Le diamètre des trous ISO est compatible avec les presse-étoupes ISO 20, ISO 25 et PG 13.5.

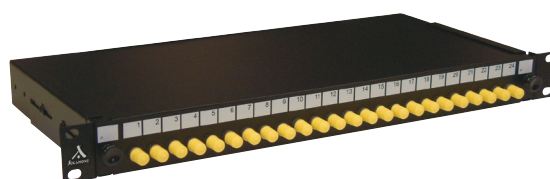
LES TIROIRS OPTIQUES (VUE DE DESSUS ET DU COTÉ)



- Hauteur : 1U.
- Largeur : 19"
- Profondeur : 205mm.



LES TIROIRS ST MONOMODES OS1/2 + KIT MANAGEMENT



88903

Tous nos tiroirs sont livrés accompagnés d'un kit de management des fibres.



Les tiroirs ST monomodes OS1/2

Références	Connectiques	Couleurs	Types	Nombres de ports	Nombres de fibres
88903	ST	Jaune	Simplex	24	24