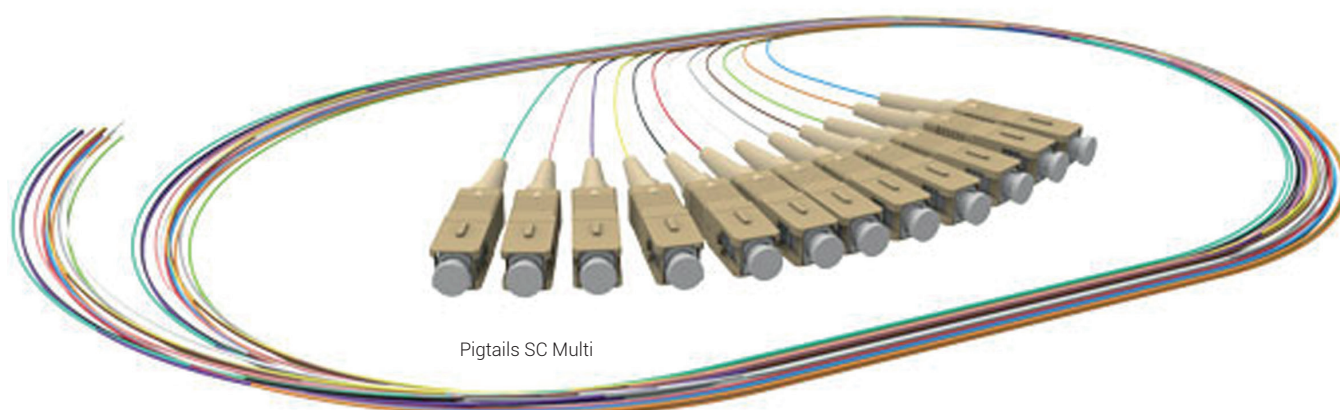


## LES PIGTAILS

Un pigtail est composé d'un **brin optique de 900µm** (moins protégé qu'une jarretière) et d'un seul connecteur à une de ses extrémités. Il ne sert pas à raccorder deux équipements fibres optiques mais plutôt à **terminer des liaisons optiques à l'intérieur de tiroirs et coffrets optiques**. Le pigtail sera alors **fusionné avec le câble optique principal**.

Pour réaliser ce raccordement, une **soudeuse optique est nécessaire**. Elle va permettre la fusion des deux cœurs de la fibre afin d'obtenir un alignement parfait. Un **raccordement par épissure mécanique est aussi possible**



### Caractéristiques

- 1m de longueur.
- Vendus par 12, sous pack Blister.
- différents coloris afin de faciliter l'identification.

### Les + produit

- Protection mécanique et organisation professionnelle pour un gain de temps lors de l'installation.
- Packaging sous blister de 12 pour une meilleure protection mécanique et une organisation professionnelle. permet un gain de temps lors de l'installation.



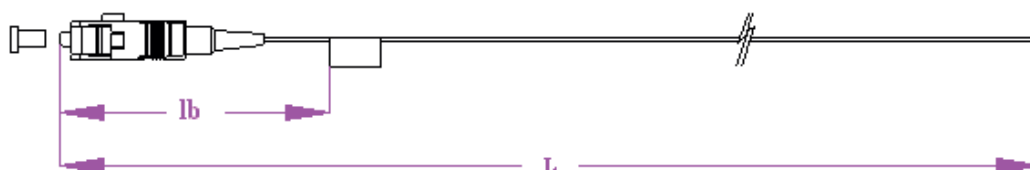
Connecteur	Monomode UPC OS1/2 9/125	Monomode APC OS1/2 9/125	Multimode OM3 50/125	Multimode OM4 50/125	Multimode OM5 50/125
<b>SC</b>	85114	85118	85132	85138	86059
<b>LC</b>	85115	85119	85134	85140	86061
<b>FC</b>	85116	85121	85135	85142	-

## EXIGENCES DIMENSIONNELLES

La longueur des pigtails est mesurée de la pointe du connecteur jusqu'à l'extrémité du câble / fibre.

Les produits SOCAMONT sont conformes à la spécification dimensionnelle suivante pour les jarretières duplex et pour les pigtails.

### SCHÉMA PIGTAIL :

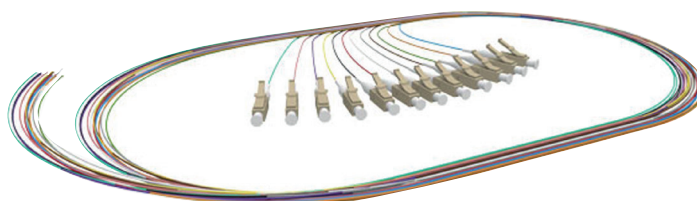


**Longueur du Pigtail (L) :** 1m

**Distance de l'étiquette de traçabilité (lb) :**  $200 \pm 25$  mm (d'un bout)

Les couleurs permettent l'identification du mode (manchon / tube thermo-rétractable selon le cas).  
Le bouchon anti-poussière pour tous les connecteurs fibre unique est transparent ou blanc.

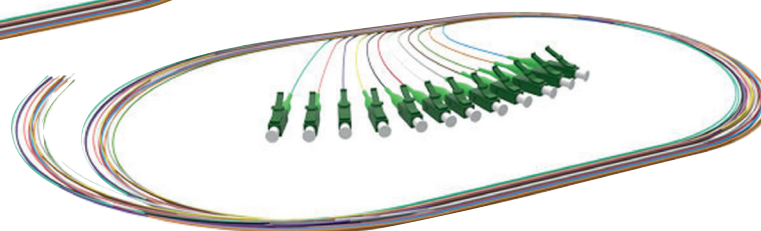
Pigtails LC Multi



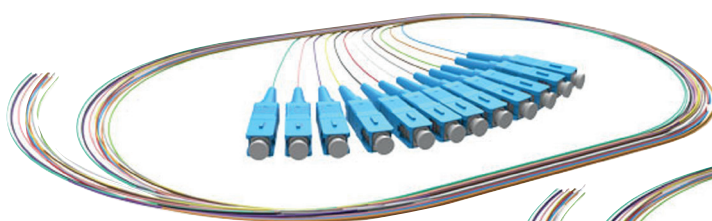
Pigtails ST Multi



Pigtails LC APC Mono



Pigtails SC Mono



Pigtails FC Multi

