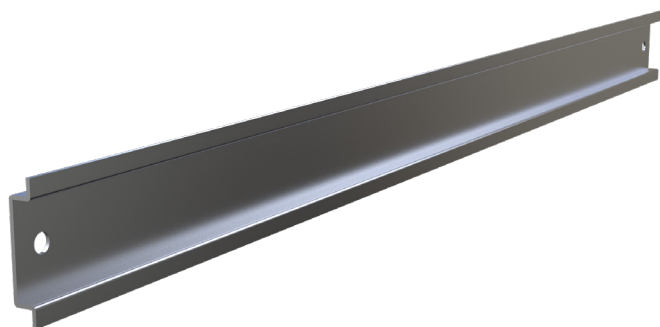


RAIL DIN 19 POUCES



Le Rail Din est au standard 19 pouces. Ce rail métallique en acier galvanisé a une épaisseur de 1 mm. Il est compatible avec les baies et coffrets 19 pouces Socamont et permet ainsi d'accueillir jusqu'à 27 modules électriques.

Caractéristiques

- Dimensions : 482x35mm
- Matière : acier galvanisé
- RoHS

Référence

71890

Schéma du rail DIN

